



*Gezamenlijke lobby  
leidt tot mooi succes*

## Hergebruik houten verpakking is ook recycling

Een jarenlange lobby van onder anderen de EPV, de Stichting Kringloop Hout en de palletpoolbedrijven om hergebruik ook te laten meetellen in het recyclingpercentage van houten verpakkingen, heeft tot een groot succes geleid: repareren en hergebruik zijn nu ook door de overheid geaccepteerd als recycling. Daarmee schiet het recyclingpercentage van de houten verpakkingenbranche in één keer van 26% naar 45%. Dat betekent dat het afgesproken percentage uit de Raamovereenkomst Houten Verpakkingen 2013-2022 nu al is behaald. 'Dit resultaat doet recht aan het feit dat de branche zich inzet voor het terughalen en opnieuw inzetten van pallets. Bijna alle pallets in Nederland worden vele malen hergebruikt', zegt bestuurslid Rob van Hoesel. 'En hergebruik is eigenlijk nog veel beter dan recycling.' De EPV is blij met het behaalde resultaat. Al was het alleen maar omdat het niet behalen van het vastgestelde recyclingpercentage kan leiden tot boetes. 'Daar is geen sprake meer van', aldus Van Hoesel, die ook al voor ogen heeft hoe het percentage nog verder omhoog kan. 'Preparation for re-use, dat is niet alleen repareren, maar ook sorteren, schoonmaken en eventueel verven en opnieuw markeren, wordt in de EU-wetgeving ook gezien als recycling, maar in Nederland is dat nog niet overgenomen. Dat is ons volgende aandachtspunt' ■

## VAKTAAL

**Wat bedoelt uw leverancier als hij het heeft over 'waan'?**

Antwoord op pagina 2



## Wervingsactie levert eerste drie nieuwe leden op

**Drie ondernemingen hebben zich als nieuw lid bij EPV aangemeld: Palletbedrijf van de Pol uit Woensdrecht, Lecaro uit Schaik en Labor Pallet uit Middelstum. De EPV heet hen van harte welkom.**

Met de aanmeldingen van deze drie bedrijven zijn de eerste resultaten geboekt van de ledenwerfcampagne, die eind vorig jaar van start ging. De EPV ontwikkelde een wervingsbrochure en bestuursleden stuurden een persoonlijke brief naar potentiële leden. 'Ik denk dat die persoonlijke aanpak heeft gewerkt', zegt voorzitter Jurgen Kemps. 'De bestuursleden zijn op persoonlijke titel bij de bedrijven langsgedaan. Dit was pas de eerste ronde. In deze ronde hebben we bedrijven benaderd waarmee we vanuit ons werk al een relatie hadden. Ik verwacht trouwens dat er nog wel één of twee bedrijven over de streep gaan. In de tweede ronde gaan we ook bedrijven benaderen die verder van ons af staan. Ik heb er alle vertrouwen in, we hebben een goed verhaal!'

Dat verhaal gaat onder andere over de aantrekkelijke contributie. Die is per 2017 aanzienlijk verlaagd. 'We merkten dat dit voor veel bedrijven een struikelblok

was. Die hindernis hebben we weggenomen, waardoor het voor kleine en grote bedrijven veel makkelijker is om lid te worden. En dat is alleen maar goed, want de EPV is er voor elk bedrijf in de houten verpakkingenbranche! De EPV wil zoveel mogelijk nieuwe leden binnenhalen en hoopt daarmee een sterke afspiegeling van de sector te vertegenwoordigen. 'In onze branche zit nog te veel angst voor de concurrent, terwijl we bij de EPV juist merken dat we met elkaar meer kunnen bereiken.' Leden van EPV profiteren onder andere van gezamenlijke communicatie, onderzoek en innovatie, branchespecifieke factsheets, een sterke lobby richting 'Den Haag' en korting op het PDS-tekenprogramma. Ook internationaal spreekt de EPV mee via de FEFPEB.

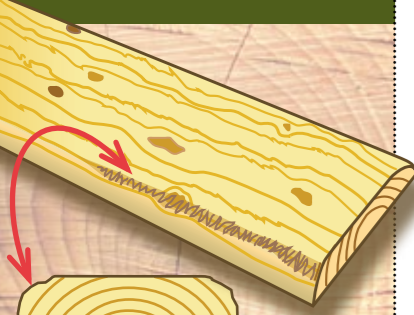
**Kent u een bedrijf dat nog geen lid van de EPV is, maar dat wel zou willen? Laat het ons weten, mail naar [epv@wispa.nl](mailto:epv@wispa.nl)** ■

## Technische commissie weer bijeen

Met een aantal nieuwe leden en een nieuwe voorzitter heeft de technische commissie eind vorig jaar een doorstart gemaakt. Voornaamste punt op de agenda was: erkende maatregelen en branchespecifieke maatregelen als uitvoering van het Activiteitenbesluit, opgesteld door verschillende ministeries, VNG, VNO-NCW, IPO, Infomil en het Bevoegd Gezag. Met deze maatregelen wordt getracht meer duidelijkheid te creëren inzake de doelstellingen van het SER-energieakkoord uit 2013. Dat gaat om het nemen van energiebesparende maatregelen in verschillende branches. 'Wat betreft EPV-leden gaat het dan met name om het doorrekenen van energiebesparende mogelijkheden van de droogkamers', zegt voorzitter Christian den Doelder. 'Wij hebben aangeboden ons bedrijf hiervoor beschikbaar te stellen en inmiddels is de inventarisatie uitgevoerd.'

Een ander punt dat werd besproken was de ontwikkeling van een meetinstrument voor ISPM 15. Christian: 'Centre Technique du Bois in Frankrijk heeft dat idee weer opgepakt. We houden de ontwikkeling in de gaten en kunnen eventueel via de FEFPEB onze input daarvoor leveren.' De Technische Commissie komt twee keer per jaar bijeen om lopende technische zaken te bespreken.

## VAKTAAL ANTWOORD



Waan is een oud Nederlands woord. Het is de uiterste plank, gerekend vanuit het midden, waarin de ronding van de boomstam nog zichtbaar is.

## IN DE MARKT

**I**n het Friese Wolvega staat de fabriek van Motip Dupli, marktleider in het afvullen van spuitbussen, vooral voor de automotive en de doe-het-zelfmarkt. Er wordt flink gebouwd op het terrein, want het bedrijf groeit. Een volledig geautomatiseerd magazijn verrijst tegenover het hoofdgebouw. 'Dat gaat ook zeker iets betekenen voor de eisen die we aan onze pallets stellen.'

Het begon ergens in de buurt van Steenwijk met een menigerij, waar handmatig spuitbussen werden afgevuld, nu is Motip Dupli onderdeel van een Zwitsers concern met naast Wolvega ook productiebedrijven in Duitsland en verkoopkantoren in heel Europa. 'Er worden hier jaarlijks 61 miljoen spuitbussen afgevuld', vertelt Sjoerd Mulder, Veiligheid, Arbo en Milieu coördinator. 'Vorig jaar hebben wij eens uitgerekend dat als je al die spuitbussen achter elkaar zou leggen, je op zo'n 14.000 kilometer uitkomt, dat is op en neer naar Los Angeles! Motip Dupli vult spuitbussen met verf, lak en meer technische producten, zoals remmenreiniger en siliconensprays, onder het eigen merk en als private labels. In de verschillende magazijnen staan de grondstoffen opgeslagen, van lege spuitbussen tot ventielen, lakken en doppen. De drijfgassen liggen in tanks onder de grond. 'Wij zijn een BRZO-bedrijf', zegt Albert Klein Tijssink, verantwoordelijk voor Kwaliteit, Efficiency, Veiligheid, Arbo en Milieu. 'Dat staat voor Besluit Risico's Zware Ongevallen. Wij werken met explosieve stoffen, waaraan de wet- en regelgeving strikte richtlijnen stelt voor gebruik en opslag.'

### Europallets

Dat betekent ook dat er bewust gekozen wordt voor een goede kwaliteit houten pallets. 'We kiezen voor houten europallets omdat ze betrouwbaar en veilig zijn, een hoge basiskwaliteit hebben en een gestandaardiseerd formaat. De pallets zijn robuust en gaan niet snel kapot.' In de productiehallen zie je de veiligheidsvoorschriften trouwens overal terug. Bepaalde ruimtes mogen niet worden betreden met mobiele telefoons en fototoestellen, gele strepen en vakken op de vloeren zijn verboden gebied omdat ze liggen in de buurt van gasbunkers. Ook in het productieproces zelf is borging van de veiligheid ingebed. 'De spuitbussen worden op sommige lijnen op lekken gecontroleerd door speciale detectiepoortjes, die als het ware continu snuffelen. Ons motto is: we werken veilig of we werken niet.'

### Standaardiseren

'Duurzaamheid is in ons bedrijf een continu aandachtspunt', vervolgt Albert Klein Tijssink. 'We werken met minder schadelijke stoffen, we proberen onze machines zo efficiënt mogelijk te gebruiken, het energieverbruik terug te dringen. En op het gebied van pallets willen we volledig standaardiseren. Nogmaals, het moet veilig zijn, we hebben een kwetsbaar product. We krijgen van leveranciers soms nog grondstoffen geleverd op pallets van – mag ik dat zeggen – waibomenhout. Die halen we uit het systeem. Houten europallets zijn helemaal ingeburgerd in al onze processen, zo hoeven we ook nooit over te stapelen. De pallet die we met vaten grondstof erop binnen krijgen kunnen we later weer gebruiken om spuitbussen op te zetten en naar de klant te sturen. Het uitwisselen/ruilen van de pallets binnen Europa is een ander groot voordeel van het hanteren van één gestandaardiseerde betrouwbare pallet. Je weet altijd wat voor kwaliteit pallet je afgeeft en wat je krijgt.'

### Geautomatiseerd magazijn

We lopen het terrein over, van het grondstoffenmagazijn, naar het blikmagazijn. Verderop wordt een ijzeren constructie neergezet. 'Dat wordt ons nieuwe geautomatiseerde magazijn met kranenbanen. Die gaan straks de pallets automatisch, na identificatie, ophalen en wegbrengen. Daar komt niemand meer aan te pas. Ook dat is een reden om te kiezen voor één soort pallets van goede kwaliteit. Want als een klos ontbreekt of scheef zit of een lat steekt uit, komt die pallet straks niet door het systeem.'

### Schermen

In de productiehal zijn blikopzetters bezig de productielijnen te vullen. Motip Dupli werkt in een tweeploegendienst, maar de kans is groot dat een derde dienst wordt toegevoegd. 'We willen niet uitbreiden met machines, maar met mensen. En meer uit ons machinepark halen.' De orders staan klaar. Boven in de hal hangen schermen waarop de productie te volgen is. 'Sinds een week', vertelt Sjoerd. 'We werken hier hard, maar we vieren ook onze records. Dan trakteren we het hele bedrijf op saucijenbroodjes of amandelbroodjes.'



Motip Dupli, nummer 1 in spuitbussen en lakstiften:

**'Houten pallets zijn robuust en gaan niet snel kapot'**



Albert Klein Tijssink:

**'Duurzaamheid is een continu aandachtspunt'**

'Ik verwacht eigenlijk het meest van het netwerk van EPV, mensen uit de markt leren kennen en inzicht krijgen in wat er speelt' Dat zijn de voornaamste redenen van Robert van der Pol om lid te worden van EPV. De sterk verlaagde contributie trok hem over de streep.

Palletbedrijf Van der Pol uit Woensdrecht is een klein familiebedrijf met zestien mensen in vaste dienst en een trouwe klantenkring. 'Sommige klanten hebben we al dertig, veertig jaar', vertelt hij. 'Mijn opa is het bedrijf begonnen. Oorspronkelijk zaten zij in de glastuinbouw, groenten en fruit. Maar in de wintermaanden, als het rustig was in de kassen, repareerden zij pallets.' Repareren doet het bedrijf niet meer. En de enige relatie die Van der Pol nog heeft met de glastuinbouw van vroeger, is dat het bedrijf aardappelpallets levert. 'Een nauwkeurig, hoogwaardig product', noemt Robert van der Pol het. Verder produceert Van der Pol alleen nieuwe pallets, die onder andere worden geleverd aan de chemische industrie, de meubelindustrie en de papierindustrie. 'We korten, schaven, behandelen en drogen zelf. En we maken pallets in alle afmetingen, zelfs van 6 x 2 meter op voorraad. We hebben altijd hout op



voorraad. Natuurlijk, ook duurzaam hout. Dat is een bewuste keuze, waardoor we snel kunnen leveren. Flexibiliteit is ons sterke punt. En het feit dat we nagenoeg geen overhead hebben. We zitten zelf op kantoor en we kennen onze klanten persoonlijk.'

## Agenda

11-13 oktober 2017

FEFPEB congres Maastricht

31 oktober t/m  
3 november 2017

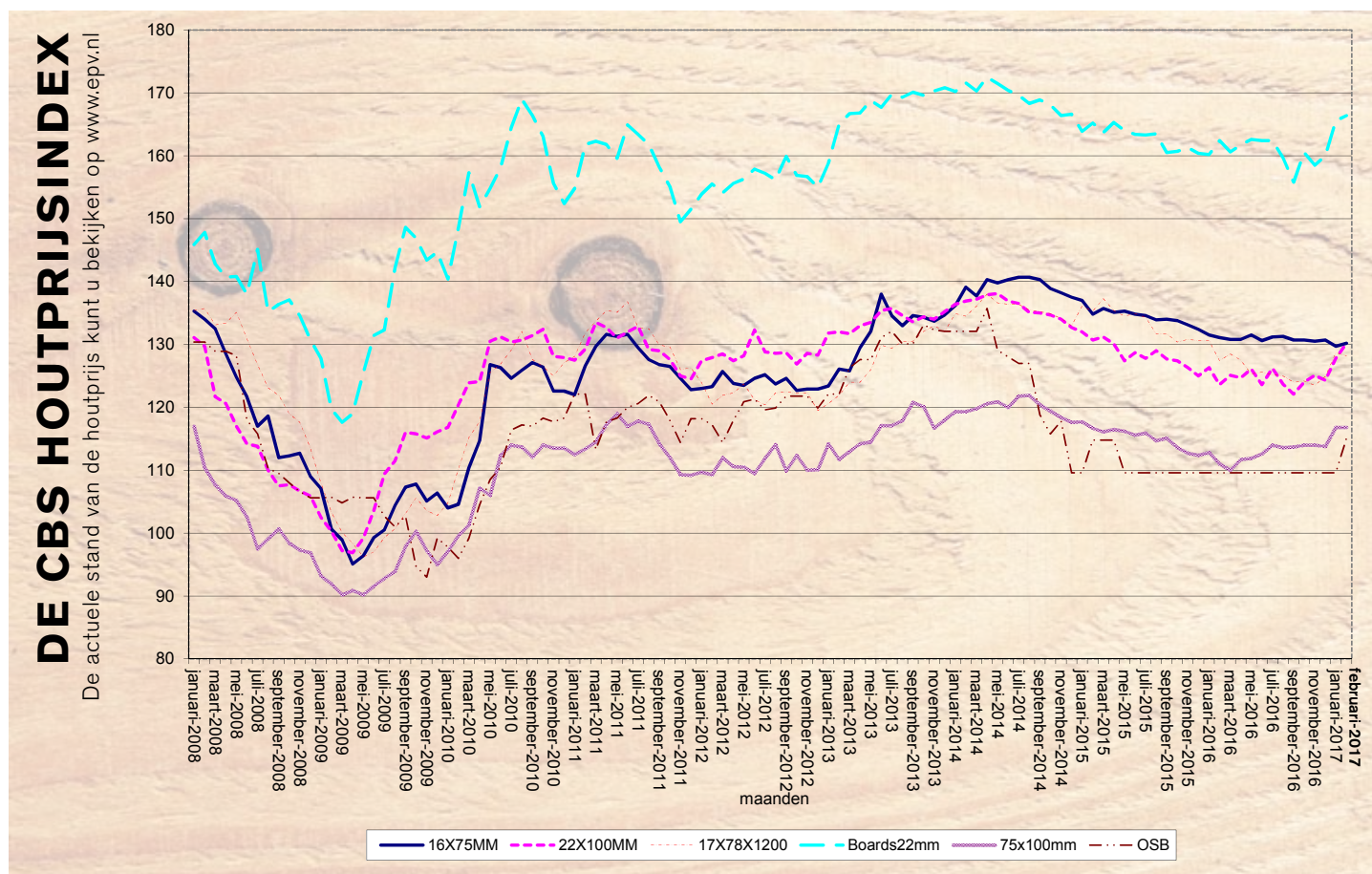
'HoutPro+', technische houtvakbeurs  
in Brabant Hallen Den Bosch

Volg EPV op social media: [Twitter.com/EPVisie](https://twitter.com/EPVisie)

[Facebook.com/EPVisie](https://facebook.com/EPVisie)



Alleen door samenwerking binnen een goed georganiseerde branche kunnen onze gezamenlijke uitdagingen en ambities worden aangepakt. Dit is van groot belang voor de toekomst van onze industrie. Ook lid worden van EPV tegen een gereduceerde contributie? Kijk op de website [www.epv.nl](http://www.epv.nl)



## Colofon

EPVisie is een uitgave van Nederlandse  
Emballage- en Palletindustrie Vereniging  
Reitseplein 8. Postbus 4076, 5004 JB Tilburg.

Extra exemplaren kunt u bestellen bij  
het secretariaat

Tel. (013) 594 43 03  
Fax. (013) 594 47 49  
EPV@wispa.nl - [www.epv.nl](http://www.epv.nl)  
Twitter: [houtenvpakkingen@epvisie](https://twitter.com/houtenvpakkingen@epvisie)  
Facebook: [www.facebook.com/epvisie](https://www.facebook.com/epvisie)

**Redactie:**  
Fons Ceelaert,  
eindredactie.

## Tekstproductie en realisatie:

Linea Recta, Amsterdam  
Fotografie: Marcel Israël, Amsterdam  
Vormgeving: Studio Scarpa, Zaandam

GEDRUKT OP HELLO FAT MATT, FSC MIX CREDIT  
gecertificeerd papier